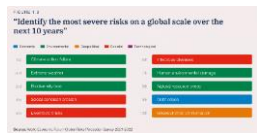


Risk Management Plan Process (ระดับส่วนงาน)

1

การระบุประเด็นความเสี่ยง (Risk Identification)

Global Risk Report, University Issues, SWU Strategic Plan, SWU Risk Plan 2022, Internal Control

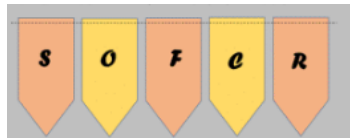


2

การประเมินความเสี่ยง (Risk Assessment)

Risk Matrix, Likelihoods and Impact Assessment, Risk types

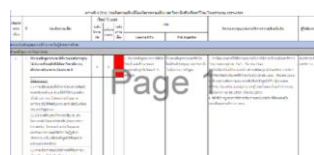
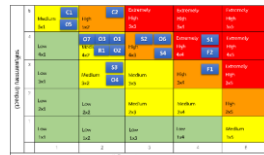
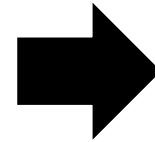
ความเสี่ยง	ความถี่	ผลกระทบ	ระดับความเสี่ยง
ความเสี่ยงด้านชื่อเสียง	สูง	รุนแรง	สูง
ความเสี่ยงด้านวิชาการ	ปานกลาง	ปานกลาง	ปานกลาง
ความเสี่ยงด้านบุคลากร	ต่ำ	ต่ำ	ต่ำ



3

การตอบสนองความเสี่ยง (Risk Response)

Risk Management Plan, Communication and Monitoring

4

จัดทำแผนการบริหารความเสี่ยง (E-H)
/แผนกิจกรรมควบคุมความเสี่ยง (M-L)

5

คณะกรรมการความเสี่ยงประจำส่วนงาน (ถ้ามี)

6

คณะกรรมการประจำส่วนงาน

7

- ส่งส่วนบริหารงาน (ในระบบ)
- ส่งตัวจริงพร้อมลายเซ็น เรียน อธิการบดี ผ่านหน่วยตรวจสอบภายใน

8

คณะกรรมการบริหารความเสี่ยงและควบคุมภายใน (RMIC)

9

คณะกรรมการบริหารมหาวิทยาลัย

10

คณะกรรมการบริหารความเสี่ยง มศว (RMC)

11

สภามหาวิทยาลัย

การรายงานผลการดำเนินงาน (ระดับส่วนงาน)

1

จัดทำรายงานผลการบริหารความเสี่ยง
รอบ 6 เดือน (20 มีนาคม – 10 เมษายน 66)
รอบ 12 เดือน (20 กันยายน–15 สิงหาคม 66)

2

ผ่านมติที่ประชุมคณะกรรมการความเสี่ยง
ประจำส่วนงาน

3

ผ่านมติที่ประชุมคณะกรรมการประจำส่วน
งาน

4

ส่งส่วนบริหารงาน (ในระบบ)
ส่งตัวจริงพร้อมลายเซ็น เรียงน อธิการบดี
ผ่านหน่วยตรวจสอบภายใน

5

คณะกรรมการบริหารความเสี่ยงและควบคุมภายใน
(RMIC)

6

คณะกรรมการบริหารมหาวิทยาลัย

7

คณะกรรมการบริหารความเสี่ยง มศว (RMC)

8

สภามหาวิทยาลัย